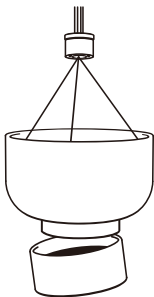


**marna**

水が捨てやすい植木鉢

Plant pot designed  
for easy disposal of drained water

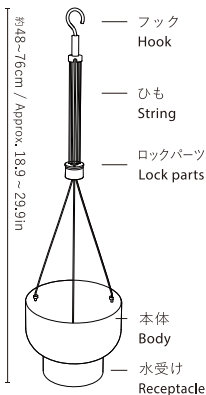


**PLANT  
POT**

Hanging

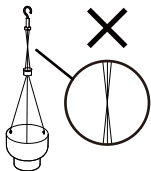
## 各部のなまえ

### Part Names



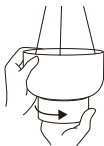
product features

## ⚠ 注意 Cautions



○ひもが絡まると動作不良の原因となります。移動する際はひもの絡まりにご注意ください。

○The product may become inoperable if the cord gets tangled. When moving, please be careful to avoid tangling.



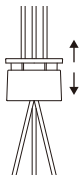
○水受けは止まるまで回し本体にしっかり固定してください。

○Rotate until the receptacle stops. Make sure it is firmly secured before use.

## 長さの調節方法

### How To Adjust Length

1



ロックパーツを  
開きます

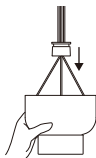
Open the lock.

2

長くする場合  
Lengthen



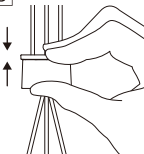
短くする場合  
Shorten



※鉢を支えながら操作してください

\*Make adjustments while holding the pot.

3



ロックパーツを  
隙間なく閉めると  
固定できます

The locking mechanism  
tightly seals when closed,  
allowing you to set the  
pot to the desired height.



※水受けに溜まった水は捨ててください  
そのまま水やりをすると、  
溢れてしまう可能性があります

\*Dispose of the water in the receptacle.  
Failure to do so may cause water  
to overflow.

## 使用上のご注意

○火のそばや高温になるところには置かないでください。○本来の用途以外でのご使用はおやめください。○本品を吊るした際に、重さに耐えられる場所へ設置してください。○偏らないように設置してください。○フックがしっかりかかってずれない場所に掛けてください。○本品は屋内専用品です。○水を使用するため、家電、パソコン、貴重品などの上や周辺には設置しないでください。○各部品が取り付けられていることをご確認の上、ご使用ください。○破損、変形異常がある場合は使用を中止してください。○ケガや事故の原因となりますので、フックやひもは首など体には絶対に巻き付けしないでください。○万一商品に欠陥がございましたら、お取り替えいたします。

## お手入れについて

○たわしまたは磨き粉を使用すると傷が付くことがあります。

## Precautions for use

○Do not place next to flame or in high temperature areas.  
○Do not use this product outside of its intended purpose.  
○Do not install in a place where it cannot withstand the indicated load capacity. ○Do not apply an unbalanced load.  
○When hanging, make sure the hook is firmly in place. ○This product is for indoor use only. ○When watering, make sure that the pot is not placed near home appliances, computers, or on top of or around other valuables. ○Please make sure that all parts are installed properly before use. ○Do not use the product if it is damaged or defective. ○Never wrap the cord or hook around your neck or body. Doing so may result in injury or accident.

## Product Care

○Cleaning with a brush or polishing agent may scratch the product.

---

## 株式会社マーナ

〒130-0005 東京都墨田区東駒形1-3-15 03-3829-1111

<https://marna.jp>

## Marna Inc.

1-3-15, Higashi-komagata, Sumida-ku, Tokyo 130-0005 Japan